



**COOPERTIRES®**

クーパータイヤ総合カタログ





## Moving America for over 100 years



クーパータイヤは、1914年アメリカ合衆国オハイオ州アクロンにあるM&M COMPANYが、タイヤ修理キットを開発したことをきっかけに操業しております。その後、Ira J Cooperという自動車部品ディーラーが、1919年にタイヤ製造工場The Cooper Corporationを設立しました。1946年に社名をCooper Tyre & Rubber Companyに変更、1960年ニューヨーク証券取引所に上場(略称CTB)。1983年にFortune 500にランクインしたことで、大企業の1つとなり、1991年の純売上高は10億ドルを達成しました。1997年にイギリスのAvon Tyres Limitedを買収し、2003年にアメリカのMickey Thompson Performance Tires & Wheelsを買収、ハイパフォーマンスタイヤ生産者としての地位を確立しております。全世界に8か所の工場、アジア、ヨーロッパ、北米にグローバルテクニカルセンター、東京ドーム87個分のオン・オフロードテストコースを保有し、新製品開発、テストが繰り返されております。世界13位、北米5位のグローバルタイヤブランドとして成長を遂げ、2021年よりグッドイヤーグループに入ったことで更なる高みを目指します。

## 数々のレースで培った高い技術と耐久性、安全性

アメリカでのインディカーレース(USF2000、Indy Lights等)やAMSOILオフロードレース、ヨーロッパでWorld Rally Cross等のレースを通じて、耐久性、安全性を向上させております。



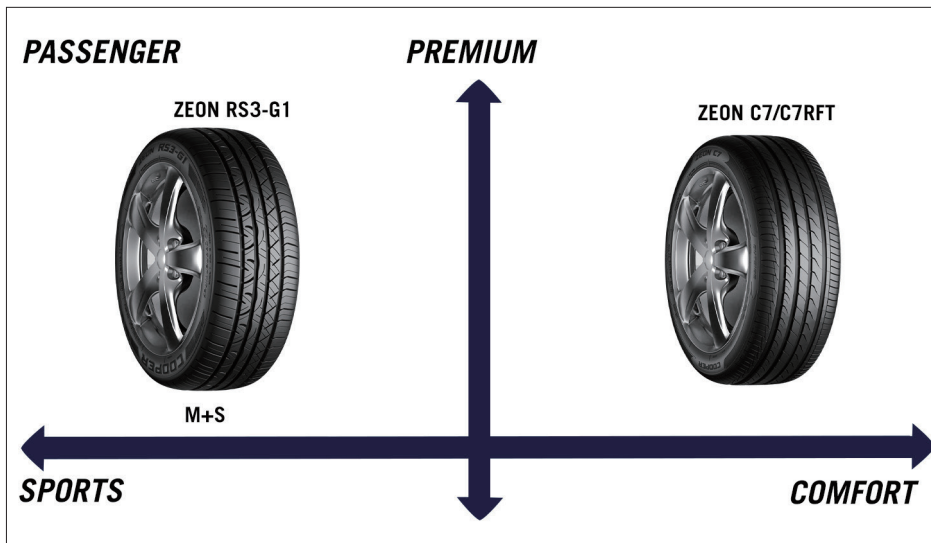
## Higher Quality, Safer Roads.

クーパータイヤは、厳格な政府規制、社内基準、車両の性能特性、そしてドライバーの期待に応えるよう設計・製造されています。現代のタイヤ技術は、化学、物理学、工学の独自の融合により、安全性、信頼性、効率性、長寿命、快適性といった高度なタイヤ性能をドライバーに提供します。タイヤは、安全性と満足度を保証するために製造、検査、試験されています。その結果、適切にメンテナンスされたタイヤは、より長い耐用年数を実現します。





# COOPERTIRES®

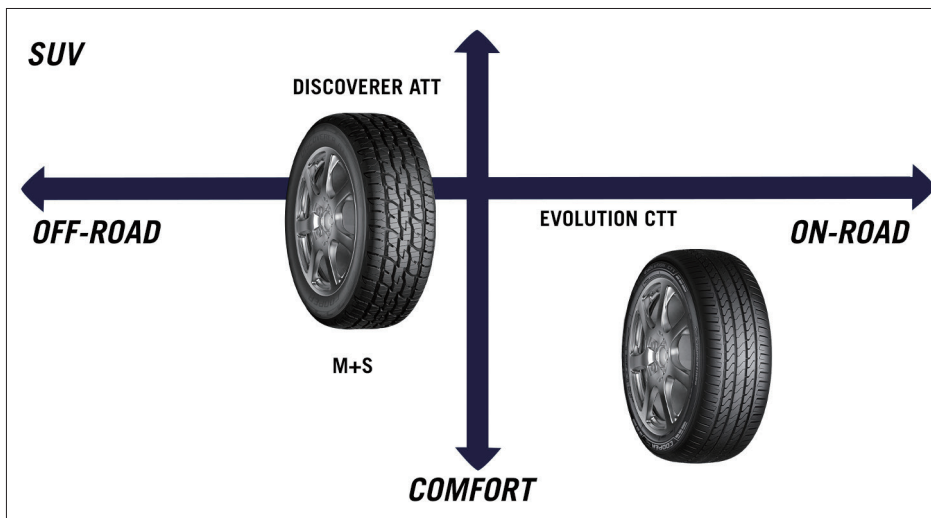


CLASSIC

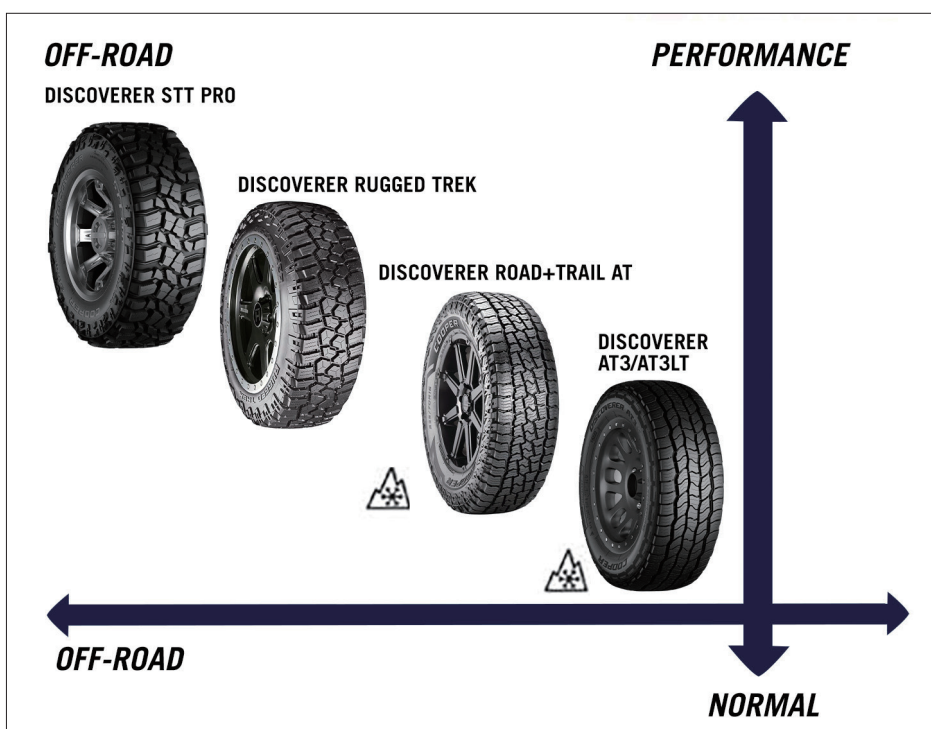
M+S



プレミアムスポーツ : ZEON RS3-G1  
コンフォート : ZEON C7  
ランフラット : ZEON C7 RFT  
クラシック : COBRA RADIAL G/T



オールテレーン M+S : DISCOVERER ATT  
ラグジュアリーツーリング : EVOLUTION CTT



フラッグシップオフロード : DISCOVERER STT PRO  
ラフテレーン : DISCOVERER RUGGED TREK  
オールテレーンオールシーズン : DISCOVERER ROAD+TRAIL AT  
DISCOVERER AT3 4S / AT3 LT



# DISCOVERER® STT PRO™

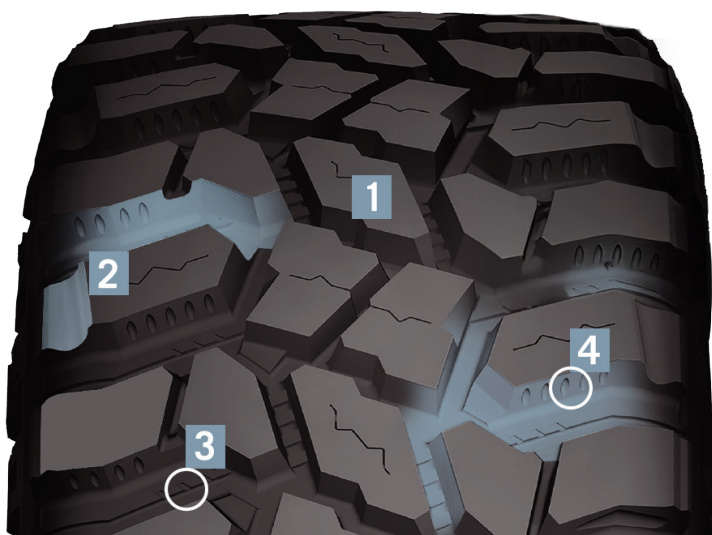
フラッグシップ

オフロード トラクション

ディスカバラー エスティーティー プロ



- フラッグシップオフロードタイヤ
- Armor-Tek 3® 構造による高い耐久性
- 石噛みを防ぐトレッドデザイン
- ショルダー部のラグにより汚泥地でのトラクションを向上
- M+S



- ① 3-2 INNER TREAD RIBS  
ノイズを抑制し、操縦安定性を向上
- ② LTERNATING SHOULDER LUGS  
マッドでのトラクションを向上
- ③ ANTI STONE RETENTION  
瓦礫や石噛みから防御
- ④ MUD RELEASE DIMPLES  
配置汚泥を除去するディンプルを配置





## DISCOVERER STT PRO

インチ	商品コード	サイズ LI・SS	サイド	スノー フレーク	M+S	UTQG	総幅 (mm)	外径 (mm)	標準リム幅 (inch)	適合リム幅 (inch)
15	STT001	30X9.50R15LT 104Q 6PR	RWL	N	Y		245.0	752.0	7.5	6.5-8.5
	STT002	31X10.50R15LT 109Q 6PR	RWL	N	Y		275.0	781.0	8.5	7.0-9.0
	STT003	32X11.50R15LT 113Q 6PR	RWL	N	Y		291.0	802.0	9.0	8.0-10.0
	STT004	33X12.50R15LT 108Q 6PR	RWL	N	Y		320.0	828.0	10.0	8.5-11.0
	STT005	35X12.50R15LT 113Q 6PR	RWL	N	Y		335.0	877.0	10.0	8.5-11.0
16	STT006	LT305/70R16 124/121Q 10PR	RWL	N	Y		306.0	838.0	9.0	8.0-9.5
	STT007	LT245/75R16 120/116Q 10PR	BL	N	Y		249.0	782.0	7.0	6.5-8.0
	STT008	LT265/75R16 123/120Q 10PR	RWL	N	Y		273.0	812.0	7.5	7.0-8.0
	STT009	LT285/75R16 126/123Q 10PR	RWL	N	Y		298.0	838.0	8.0	7.5-9.0
	STT010	LT315/75R16 127/124Q 10PR	RWL	N	Y		317.0	877.0	8.5	8.0-11.0
	STT011	LT215/85R16 115/112Q 10PR	BL	N	Y		227.0	778.0	6.0	5.5-7.0
	STT012	LT235/85R16 120/116Q 10PR	BL	N	Y		248.0	811.0	6.5	6.0-7.5
17	STT013	LT265/70R17 121/118Q 10PR	RWL	N	Y		278.0	810.0	8.0	7.0-8.5
	STT014	LT285/70R17 121/118Q 10PR	RWL	N	Y		293.0	938.0	8.5	7.5-9.0
	STT015	LT295/70R17 121/118Q 10PR	RWL	N	Y		306.0	850.0	8.5	7.5-10.0
	STT016	LT315/70R17 121/118Q 10PR	RWL	N	Y		318.0	878.0	9.5	8.0-11.0
	STT017	37X12.50R17LT 124Q 8PR	BL	N	Y		336.0	932.0	10.0	8.5-11.0
	STT018	37X13.50R17LT 121Q 10PR	BL	N	Y		356.0	933.0	11.0	8.5-11.0
	STT019	40X13.50R17LT 121Q 6PR	BL	N	Y		362.0	1,010.0	11.0	8.5-11.0
18	STT020	LT305/60R18 121/118Q 10PR	RWL	N	Y		312.0	829.0	9.0	8.5-11.0
	STT021	LT305/60R18 126/123Q 12PR	RWL	N	Y		312.0	829.0	9.0	8.5-11.0
	STT022	LT275/65R18 123/120Q 10PR	RWL	N	Y		279.0	821.0	8.0	7.5-9.0
	STT023	LT285/65R18 125/122Q 10PR	RWL	N	Y		297.0	837.0	8.5	8.0-10.0
	STT024	LT325/65R18 127/124Q 10PR	RWL	N	Y		340.0	881.0	9.5	9.0-12.0
	STT025	LT305/70R18 126/123Q 10PR	RWL	N	Y		318.0	891.0	9.0	8.5-10.0
20	STT026	LT295/55R20 123/120Q 10PR	BL	N	Y		316.0	840.0	9.5	8.0-10.0
	STT027	LT305/55R20 121/118Q 10PR	BL	N	Y		322.0	850.0	9.5	8.5-11.0
	STT028	35X12.50R20LT 121Q 10PR	BL	N	Y		320.0	881.0	10.0	8.5-11.0
	STT029	37X12.50R20LT 126Q 10PR	BL	N	Y		327.0	932.0	10.0	8.5-11.0
	STT030	37X13.50R20LT 127Q 10PR	BL	N	Y		340.0	936.0	11.0	8.5-11.0
	STT031	35X12.50R22LT 117Q 10PR	BL	N	Y		320.0	882.0	10.0	8.5-11.0
	STT032	37X13.50R22LT 123Q 10PR	BL	N	Y		346.0	937.0	11.0	8.5-11.0

### ●LTメトリックタイヤについて

サイズ表記の先頭に「LT」があるサイズはTRA(北米タイヤ規格)であり、Light Truck(小型トラック用タイヤ)の意味です。現在ご使用されている乗用車用タイヤをLTスペックやハイフローテーション・サイズへ変更される際は、必ず空気圧を自動車メーカー指定空気圧より高めに設定してください。乗用車用タイヤをLTスペックのタイヤに交換される場合、タイヤの外径、幅等のサイズが同じもしくは、同等程度であっても、規格上、タイヤの構造上、空気圧を高めに設定する必要があります。



# DISCOVERER® Rugged Trek™

ディスカバラー ラギッドトレック

ラフテレーン  
SUV ライトトラック  
オン・オフロードトラクション



- 新カテゴリー ラフテレーン パターン
- 舗装路でのトラクションを向上
- 好みで変えられる  
左右2つのショルダーデザイン
- 石噛みを防ぐトレッドデザイン
- ショルダー部のラグにより  
汚泥地でのトラクションを向上
- M+S (全サイズ)



ナイフエッジスタイル



マウンテンパススタイル

## DEEP TREAD DEPTH

深溝がマッドとサンドでのグリップをサポート

## EARTH DIGGERS®

大きなショルダースクープがラグと組み合わせ、力強いグリップを発揮

## STONE BLOCKADES

石噛みを防ぎ、鋭い岩からのダメージを保護

## STABLE TRAC® TECHNOLOGY

薄いグルーブがオン・オフロードでのトラクション性能を向上

## WHISPER GROOVES TECHNOLOGY

特別なデザインされたサウンドバリアーがロードノイズを低減







## DISCOVERER RUGGED PRO

インチ	商品コード	サイズ LI・SS	サイド	スノー フレーク	M+S	UTQG	総幅 (mm)	外径 (mm)	標準リム幅 (inch)	適合リム幅 (inch)
16	STT001	LT245/70R16 118/115Q 10PR	BLK	N	Y		248.0	750.0	7.0	6.5-8.0
	STT002	LT265/70R16 121/118Q 10PR	BLK	N	Y		272.0	778.0	8.0	7.0-9.0
	STT003	LT265/75R16 123/120Q 10PR	BLK	N	Y		267.0	804.0	7.5	7.0-9.0
17	STT004	LT265/65R17 120/117Q 10PR	BLK	N	Y		272.0	776.0	8.0	8.0-9.5
	STT005	LT265/70R17 121/118Q 10PR	BLK	N	Y		272.0	804.0	8.0	7.0-9.0
18	STT006	LT265/60R18 119/116Q 10PR	BLK	N	Y		272.0	775.0	8.0	8.0-9.5



ナイフエッジ スタイル(左)、マウンテンパス スタイル(右)

### ●LTメトリックタイヤについて

サイズ表記の先頭に「LT」があるサイズはTRA(北米タイヤ規格)であり、Light Truck(小型トラック用タイヤ)の意味です。現在ご使用されている乗用車用タイヤをLTスペックやハイフローテーション・サイズへ変更される際は、必ず空気圧を自動車メーカー指定空気圧より高めに設定してください。乗用車用タイヤをLTスペックのタイヤに交換される場合、タイヤの外径、幅等のサイズが同じもしくは、同等程度であっても、規格上、タイヤの構造上、空気圧を高めに設定する必要があります。



# DISCOVERER® Road+Trail™ AT

ディスカバラー ロードプラストレイル エーティー

オールテレーン オールシーズン  
SUV ミニバン ピックアップトラック  
オン・オフロードトラクション



- オフロードタイヤのようなタフな外観
- 街中からトレイルまで、よりスムーズで静かな乗り心地
- 耐久性のあるトレッドがひび割れ、裂けを抑制
- オールシーズンパフォーマンス向上
- スノーフレークマーク認証取得



## トラクションショルダー

連続したトレッドパターンは、前モデルよりもサイドウォールの50%以上下部まで伸びており、角度の付いたデザインは2倍の厚さで、柔らかい路面や凹凸のある路面をグリップする面積が広がっています。

## エンデュラガードデザイン

耐久性のある内部構造により、荒れた路面を走行してもタイヤの形状が維持され、道路全体での摩耗が均一になります。

## 厚く頑丈なトレッドブロック

連結されたトレッドブロックがオフロードでのグリップ力と安定したハンドリング性能を提供。

## ロードグライドテクノロジー

タイヤとホイールのフィット感を向上させ、よりスムーズで快適な乗り心地を実現します。

## ウィンターグリップテクノロジー

連結されたセンタートレッドラグは、雪面でも安定性とトラクションを発揮します。





## DISCOVERER ROAD+TRAIL AT

インチ	商品コード	サイズ LI・SS	サイド	スノー フレーク	M+S	UTQG	総幅 (mm)	外径 (mm)	標準リム幅 (inch)	適合リム幅 (inch)
15	RPT001	225/70R15 100T	RWL	Y	Y	620 A B	229.0	697.0	6.5	6.0-7.5
	RPT002	235/75R15 109T XL	RBL	Y	Y	620 A B	236.0	733.0	6.5	6.0-8.0
16	RPT003	235/70R16 106T	RBL	Y	Y	620 A B	239.0	736.0	7.0	6.0-8.0
	RPT004	245/70R16 107T	RBL	Y	Y	620 A B	249.0	750.0	7.0	6.5-8.0
17	RPT005	255/70R16 115T XL	RWL	Y	Y	620 A B	259.0	764.0	7.5	6.5-8.5
	RPT006	265/70R16 112T	RWL	Y	Y	620 A B	272.0	778.0	8.0	7.0-9.0
	RPT007	225/75R16 104T	RBL	Y	Y	620 A B	224.0	744.0	6.0	6.0-7.5
	RPT008	245/75R16 111T	RBL	Y	Y	620 A B	249.0	774.0	7.0	6.5-8.0
	RPT009	265/75R16 116T	RWL	Y	Y	620 A B	267.0	804.0	7.5	7.0-9.0
	RPT010	225/60R17 103H XL	RBL	Y	Y	620 A B	229.0	702.0	6.5	6.0-8.0
	RPT011	225/65R17 102H	RBL	Y	Y	620 A B	229.0	724.0	6.5	6.0-8.0
	RPT012	235/65R17 108H XL	RBL	Y	Y	620 A B	239.0	738.0	7.0	6.5-8.5
	RPT013	245/65R17 111T XL	RBL	Y	Y	620 A B	249.0	750.0	7.0	7.0-8.5
	RPT014	255/65R17 110T	RBL	Y	Y	620 A B	259.0	764.0	7.5	7.0-9.0
	RPT015	265/65R17 112T	RWL	Y	Y	620 A B	272.0	776.0	8.0	7.5-9.5
	RPT016	245/70R17 114T XL	RBL	Y	Y	620 A B	249.0	776.0	7.0	6.5-8.0
	RPT017	255/70R17 112T	RWL	Y	Y	620 A B	259.0	790.0	7.5	6.5-8.5
	RPT018	265/70R17 115T	RWL	Y	Y	620 A B	272.0	801.0	8.0	7.0-9.0
	RPT019	235/75R17 109T	RBL	Y	Y	620 A B	236.0	784.0	6.5	6.0-8.0
	RPT020	245/75R17 112T	RBL	Y	Y	620 A B	249.0	800.0	7.0	6.5-8.0
	RPT021	255/75R17 115T	RWL	Y	Y	620 A B	254.0	814.0	7.0	6.5-8.5
18	RPT022	225/60R18 104H XL	RBL	Y	Y	620 A B	229.0	727.0	6.5	6.0-8.0
	RPT023	235/60R18 107H XL	RBL	Y	Y	620 A B	239.0	739.0	7.0	6.5-8.5
	RPT024	265/60R18 114H XL	RBL	Y	Y	620 A B	272.0	775.0	8.0	7.5-9.5
	RPT025	235/65R18 106V	RBL	Y	Y	620 A B	239.0	763.0	7.0	6.5-8.5
	RPT026	265/65R18 116H XL	RBL	Y	Y	620 A B	272.0	801.0	8.0	7.5-9.5
	RPT027	275/65R18 116H	RBL	Y	Y	620 A B	279.0	815.0	8.0	7.5-9.5
	RPT028	255/70R18 116T XL	RBL	Y	Y	620 A B	259.0	815.0	7.5	6.5-8.5
	RPT029	265/70R18 116H	RBL	Y	Y	620 A B	272.0	829.0	8.0	7.0-9.0
20	RPT030	245/50R20 102V	RBL	Y	Y	620 A B	254.0	754.0	7.5	7.0-8.5
	RPT031	265/50R20 111V XL	RBL	Y	Y	620 A B	277.0	774.0	8.5	7.5-9.5
	RPT032	255/55R20 110V XL	RBL	Y	Y	620 A B	264.0	788.0	8.0	7.0-9.0
	RPT033	275/55R20 117H XL	RBL	Y	Y	620 A B	284.0	810.0	8.5	7.5-9.5
	RPT034	275/60R20 115H	RBL	Y	Y	620 A B	279.0	838.0	8.0	7.5-9.5
22	RPT035	285/45R22 114H XL	RBL	Y	Y	620 A B	284.0	819.0	9.5	9.0-10.5

### ●LTメトリックタイヤについて

サイズ表記の先頭に「LT」があるサイズはTRA(北米タイヤ規格)であり、Light Truck(小型トラック用タイヤ)の意味です。現在ご使用されている乗用車用タイヤをLTスペックやハイフローテーション・サイズへ変更される際は、必ず空気圧を自動車メーカー指定空気圧より高めに設定してください。乗用車用タイヤをLTスペックのタイヤに交換される場合、タイヤの外径、幅等のサイズが同じもしくは、同等程度であっても、規格上、タイヤの構造上、空気圧を高めに設定する必要があります。



# DISCOVERER® AT3 LT™ 4S™

ディスカバラー エーティースリーエルティアー・フォーエス

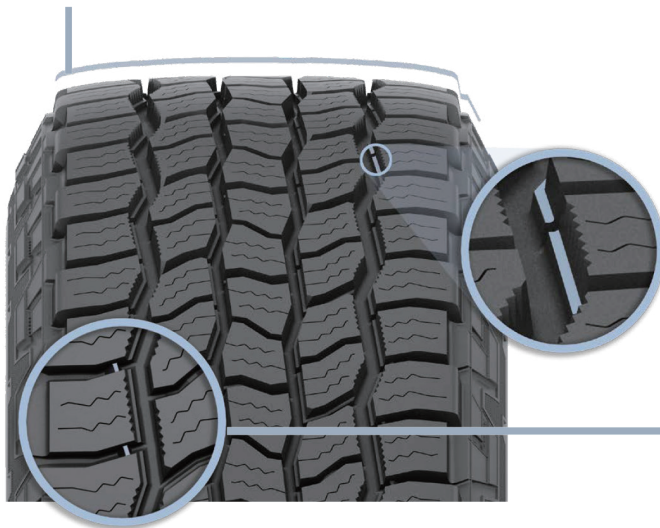
オールテレーン オールシーズン  
SUV ミニバン ピックアップトラック  
オン・オフロードトラクション



- オフロードでの耐久性を向上
- 岩や砂利によるカットを低減
- ウェットグリップ、ハンドリング性能を向上
- 道でもしっかりした制動力を発揮
- スノーフレックマーク認証取得

## イーブンウェア アークテクノロジー

設置面に均等な圧力がかかるように設計され、  
操縦安定性の工場と偏摩耗を抑制



AT3LT



AT3 4S



## ラギッドトラクションショルダー

摩耗やパンクへの耐性を強化し、  
岩や泥でもオフロードトラクションを向上

## ストーンイジェクター レッジス

グループ内に装着したレッジ(段)が  
石や砂利を取り除き、噛み石によるダメージを防ぎ、  
トラクション性能を向上

## ウィスパーグループス

サウンドバリアーがロードノイズを軽減





### DISCOVERER AT3 4S

インチ	商品コード	サイズ LI・SS	サイド	スノー フレーク	M+S	UTQG	総幅 (mm)	外径 (mm)	標準リム幅 (inch)	適合リム幅 (inch)
16	AT3001	255/70R16 111T	BLK	Y	Y	620 A B	260.0	764.0	7.5	6.5-8.5
18	AT3002	265/65R18 114T	BLK	Y	Y	620 A B	272.0	801.0	8.0	7.5-9.5
	AT3003	265/70R18 116T	BLK	Y	Y	620 A B	272.0	829.0	8.0	7.0-9.0

### DISCOVERER AT3 LT

インチ	商品コード	サイズ LI・SS	サイド	スノー フレーク	M+S	UTQG	総幅 (mm)	外径 (mm)	標準リム幅 (inch)	適合リム幅 (inch)
16	AT3004	LT245/70R16 118/115R 10PR	BLK	Y	Y		248.0	750.0	7.0	6.5-8.0
	AT3005	LT265/70R16 121/118R 10PR	BLK	Y	Y		272.0	778.0	8.0	7.0-9.0
	AT3006	LT225/75R16 115/112R 10PR	BLK	Y	Y		223.0	744.0	6.0	6.0-7.5
	AT3007	LT265/75R16 123/120R 10PR	BLK	Y	Y		267.0	804.0	7.5	7.0-9.0
17	AT3008	LT265/65R17 120/117R	BLK	Y	Y		272.0	776.0	8.0	8.0-9.5
	AT3009	LT285/65R17 121/118S 10PR	BLK	Y	Y		292.0	802.0	8.5	8.5-10.0
	AT3010	LT265/70R17 121/118S 10PR	BLK	Y	Y		272.0	804.0	8.0	7.0-9.0
	AT3011	LT275/70R17 121/118R	BLK	Y	Y		279.0	818.0	8.0	7.0-9.0
18	AT3012	LT265/60R18 119/116S 10PR	BLK	Y	Y		272.0	775.0	8.0	8.0-9.5
	AT3013	LT265/65R18 122/119R	BLK	Y	Y		272.0	801.0	8.0	8.0-9.5
	AT3014	LT275/65R18 123/120S	BLK	Y	Y		279.0	815.0	8.0	8.0-9.5

#### ●LTメトリックタイヤについて

サイズ表記の先頭に「LT」があるサイズはTRA(北米タイヤ規格)であり、Light Truck(小型トラック用タイヤ)の意味です。現在ご使用されている乗用車用タイヤをLTスペックやハイフローテーション・サイズへ変更される際は、必ず空気圧を自動車メーカー指定空気圧より高めに設定してください。乗用車用タイヤをLTスペックのタイヤに交換される場合、タイヤの外径、幅等のサイズが同じもしくは、同等程度であっても、規格上、タイヤの構造上、空気圧を高めに設定する必要があります。

#### ●スリーピークマウンテン・スノーフレークマーク

世界最大・民間・非営利の国際標準化・規格設定機関であるASTM Internationalによる試験で、極めて厳しい寒冷地でも十分な性能を発揮することを認証されたタイヤで、日本でも冬タイヤ規制時に走行可能な冬用タイヤとして認められています。過酷な積雪・凍結がある地域にお住まいの場合、スタッドレスタイヤをおススメします。

#### ●“M+S” マッドアンドスノー”

スタッドレスタイヤやチェーンと比べて、極端な冬の条件下では性能が劣りますので、雪道や凍結した路面を走行する場合は、早めにスタッドレスタイヤに交換するか、チェーンを装着してください。



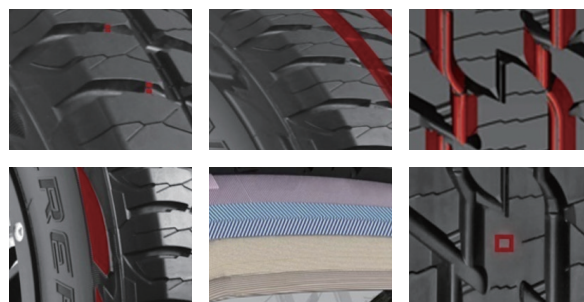
# DISCOVERER® ATT

ディスカバラー エーティーティー

オールテレーン M+S  
乗用車 SUV ニパン  
オン・オフロード

- 乗用車・SUV・ミニバン用  
オールテレーンタイヤ
- 静粛性、快適性、ウェット性能を向上
- 転がり抵抗を低減
- M+S（マッド・アンド・スノー）

- ① WHISPERGROOVES™  
ウィスパーグループがサウンドバリアを形成し、ノイズを低減
- ② AQUA VAC™ CHANNELS  
耐ハイドロプレーニング性能を改善
- ③ RAISED CURB-BAR DESIGN  
サイドカットによるダメージを軽減
- ④ STONE EJECTOR LEDGES  
石や砂利を除去し、オフロードでのトラクション性能を強化
- ⑤ HIGH TENSILE AND HIGH DENSITY STEEL BELTS  
高張力、高密度のスチールベルトの採用で耐久性を強化
- ⑥ WEAR SQUARE™ VISUAL INDICATOR  
残溝、交換時期を見える化



## DISCOVERER ATT

インチ	商品コード	サイズ LI・SS	サイド	スノー フレーク	M+S	UTQG	総幅 (mm)	外径 (mm)	標準リム幅 (inch)	適合リム幅 (inch)
16	ATT001	235/60R16 104H XL	BLK	N	Y	620 A A	240.0	688.0	7.0	6.5-8.5
	ATT002	215/65R16 102H XL	BLK	N	Y	620 A A	221.0	686.0	6.5	6.0-7.5
	ATT003	245/70R16 111H XL	BLK	N	Y	620 A A	248.0	750.0	7.0	6.5-8.0
	ATT004	265/70R16 116T XL	BLK	N	Y	620 A A	272.0	778.0	8.0	7.0-9.0
17	ATT005	215/55R17 98H XL	BLK	N	Y	620 A A	226.0	668.0	7.0	6.0-7.5
	ATT006	225/55R17 101H XL	BLK	N	Y	620 A A	233.0	680.0	7.0	6.0-8.0
	ATT007	215/60R17 100H XL	BLK	N	Y	620 A A	221.0	690.0	6.5	6.0-7.5
	ATT008	225/60R17 103H XL	BLK	N	Y	620 A A	228.0	702.0	6.5	6.0-8.0
	ATT009	235/60R17 106H XL	BLK	N	Y	620 A A	240.0	714.0	7.0	6.5-8.5
	ATT010	225/65R17 106H XL	BLK	N	Y	620 A A	228.0	724.0	6.5	6.0-8.0
	ATT011	265/65R17 116H XL	BLK	N	Y	620 A A	272.0	776.0	8.0	7.5-9.5
18	ATT012	225/55R18 102H XL	BLK	N	Y	620 A A	233.0	705.0	7.0	6.0-8.0
	ATT013	235/55R18XL 104H	BLK	N	Y	620 A A	245.0	715.0	7.5	6.5-8.5
	ATT014	255/55R18 109H XL	BLK	N	Y	620 A A	265.0	737.0	8.0	7.0-9.0
	ATT015	245/60R18 109H XL	BLK	N	Y	620 A A	248.0	751.0	7.0	7.5-8.5
	ATT016	265/60R18 114H XL	BLK	N	Y	620 A A	272.0	775.0	8.0	7.5-9.5
	ATT017	285/60R18 120T XL	BLK	N	Y	620 A A	292.0	799.0	8.5	8.0-10.0
	ATT018	235/65R18 110H XL	BLK	N	Y	620 A A	240.0	763.0	7.0	6.5-8.5
19	ATT019	255/55R19 111H XL	BLK	N	Y	620 A A	265.0	763.0	8.0	7.0-9.0

### ●“XL” エクストラロード

荷重能力強化のタイヤです。設定された負荷能力(kg)を発揮するためには正しい空気圧を充填してください。

### ●“M+S” マッドアンドスノー

スタッドレスタイヤやチェーンと比べて、極端な冬の条件下では性能が劣りますので、雪道や凍結した路面を走行する場合は、早めにスタッドレスタイヤに交換するか、チェーンを装着してください。



# EVOLUTION CTT

エボリューション シーティーティー

ラグジュアリーツーリング  
乗用車 CUV SUV ミニバン

- CUV/SUV 用コンフォートタイヤ
- 静粛性、快適性、ウェット性能の向上
- 転がり抵抗の低減
- 欧州ラベル UN/ECE R117 取得



## U-SHAPED FLUID OPTIMISED GROOVES

U字型のグルーブがアクアプレーニングを防ぎ、ウェット面でのコントロール性能を向上



**QUIET COMFORT RIDE**

## 4 LAYER NOISE ISOLATION BARS

4層のノイズ・アイソレーション・バーがノイズを低減

Reinforce on Central Bloks



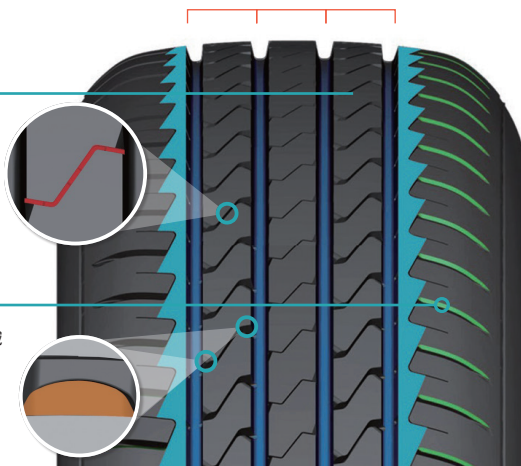
**SHORT BRAKING PERFORMANCE**

## SOUND PROOF LAYER

サウンドプルーフレイヤーが路面からのノイズを低減

## SILICA COMPOUND

シリカコンパウンド配合でグリップ力を高め、コントロール性能、ブレーキング性能を向上



## EVOLUTION CTT

インチ	商品コード	サイズ LI・SS	サイド	スノー フレーク	M+S	UTQG	総幅 (mm)	外径 (mm)	標準リム幅 (inch)	適合リム幅 (inch)
16	CTT001	215/60R16 95V	BLK	N	N	500 A A	221.0	664.0	6.5	6.0-7.5
	CTT002	215/65R16 98H	BLK	N	N	500 A A	221.0	686.0	6.5	6.0-7.5
	CTT003	225/50R17 94V	BLK	N	N	500 A A	233.0	658.0	7.0	6.0-8.0
17	CTT004	215/55R17 94V	BLK	N	N	440 A A	226.0	668.0	7.0	6.0-7.5
	CTT005	215/60R17 96H	BLK	N	N	440 A A	221.0	690.0	6.5	6.0-7.5
	CTT006	225/60R17 99H	BLK	N	N	440 A A	228.0	702.0	6.5	6.0-8.0
	CTT007	225/65R17 102H	BLK	N	N	500 A A	228.0	724.0	6.5	6.0-8.0
	CTT008	215/55R18 95V	BLK	N	N	440 A A	226.0	693.0	7.0	6.0-7.5
18	CTT009	225/55R18 98V	BLK	N	N	440 A A	224.0	705.0	7.0	6.0-8.0
	CTT010	235/55R18 100V	BLK	N	N	440 A A	245.0	715.0	7.5	6.5-8.5
	CTT011	225/60R18 100H	BLK	N	N	440 A A	228.0	727.0	6.5	6.0-8.0
	CTT012	225/60R18 100V	BLK	N	N	440 A A	228.0	727.0	6.5	6.0-8.0
	CTT013	235/60R18 103V	BLK	N	N	440 A A	240.0	739.0	7.0	6.5-8.5
	CTT014	225/45R19 96V XL	BLK	N	N	440 A A	225.0	685.0	7.5	7.0-8.5
19	CTT015	235/50R19 99V	BLK	N	N	440 A A	245.0	719.0	7.5	6.5-8.5
	CTT016	245/50R19 105W XL	BLK	N	N	440 A A	253.0	729.0	7.5	7, 8, 8.5
	CTT017	225/55R19 99H	BLK	N	N	440 A A	233.0	731.0	7.0	6.0-8.0
	CTT018	235/55R19 105H XL	BLK	N	N	440 A A	245.0	741.0	7.5	6.5-8.5
	CTT019	245/55R19 103V	BLK	N	N	500 A A	253.0	753.0	7.5	7.0-8.5
20	CTT020	245/45R20 103V XL	BLK	N	N	440 A A	243.0	728.0	8.0	7.5-9.0
	CTT021	255/45R20 101V	BLK	N	N	500 A A	255.0	738.0	8.5	8.0-9.5
	CTT022	245/50R20 102W	BLK	N	N	440 A A	253.0	754.0	7.5	7.0-8.5
	CTT023	235/55R20 102V	BLK	N	N	500 A A	245.0	766.0	7.5	6.5-8.5

## ●“XL” エクストラロード

荷重能力強化のタイヤです。設定された負荷能力(kg)を発揮するためには正しい空気圧を充填してください。



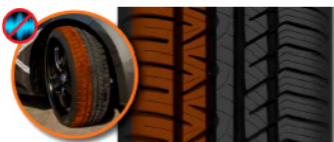
# ZEON RS3-G1™

ズィオン アールエススリー ジーワン

ハイパフォーマンススポーツタイヤ  
乗用車 CUV SUV ミニバン



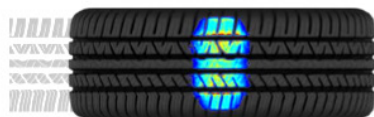
Asymmetric  
Tread Design  
非対称  
デザイン



外側ショルダーと中間のリップのゴム量を増やし、グリップとコーナリング時の安定性を向上。



内側ショルダー部のデザインと高密度のサイプによって、ウェット性能、浅雪のトラクション性能を向上。



接地面積を最大化し、直進、コーナリング安定性を向上。



ショルダー部分のゴム量を増やし、トラクション性能、特にコーナリング性能を強化。



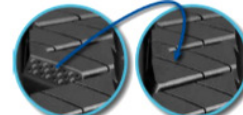
Coupled Silica  
Compound  
シリカコン  
パウンド配合



ハイパフォーマンスブレンド技術により、トラクション、グリップ、コーナリング性能を向上。



3D Micro-Gauge™  
Siping

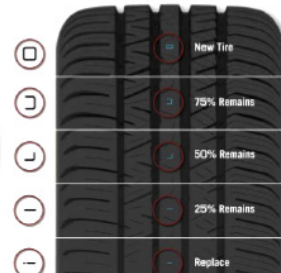


3D マイクロゲージサイピングがドライブ中のタイヤの形状変化を抑制。



Wear Square™  
Visual Indicator

ウェアスクエアビジュアルインジケーターにより、残溝、交換時期を“見える化”。





## ZEON RS3-G1

インチ	商品コード	サイズ LI・SS	サイド	スノー フレーク	M+S	UTQG	総幅 (mm)	外径 (mm)	標準リム幅 (inch)	適合リム幅 (inch)
16	G10001	225/50R16 92W	BLK	N	Y	500 AA A	233.0	632.0	7.0	6.0-8.0
	G10002	245/50R16 97W	BLK	N	Y	500 AA A	253.0	652.0	7.5	7.0-8.5
	G10003	205/55R16 91W	BLK	N	Y	500 AA A	214.0	632.0	6.5	5.5-7.5
	G10004	215/55R16 93W	BLK	N	Y	500 AA A	226.0	642.0	7.0	6.0-7.5
	G10005	225/55R16 95W	BLK	N	Y	500 AA A	233.0	654.0	7.0	6.0-8.0
17	G10006	245/40R17 91W	BLK	N	Y	500 AA A	248.0	628.0	8.5	8.0-9.5
	G10007	255/40R17 94W	BLK	N	Y	500 AA A	260.0	636.0	9.0	8.5-10.0
	G10008	275/40R17 98W	BLK	N	Y	500 AA A	278.0	652.0	9.5	9.0-11.0
	G10009	205/45R17 84W	BLK	N	Y	500 AA A	208.2	617.8	7.0	6.5-7.5
	G10010	205/45R17 88W XL	BLK	N	Y	500 AA A	206.0	616.0	7.0	6.5-7.5
	G10011	215/45R17 91W XL	BLK	N	Y	500 AA A	213.0	626.0	7.0	7.0-8.0
	G10012	225/45R17 94W XL	BLK	N	Y	500 AA A	225.0	634.0	7.5	7.0-8.5
	G10013	235/45R17 94W	BLK	N	Y	500 AA A	236.0	644.0	8.0	7.5-9.0
	G10014	245/45R17 95W	BLK	N	Y	500 AA A	243.0	652.0	8.0	7.5-9.0
	G10015	205/50R17 93W XL	BLK	N	Y	500 AA A	214.0	638.0	6.5	5.5-7.5
	G10016	215/50R17 95W XL	BLK	N	Y	500 AA A	226.0	648.0	7.0	6.0-7.5
	G10017	225/50R17 98W XL	BLK	N	Y	500 AA A	233.0	658.0	7.0	6.0-8.0
	G10018	235/50R17 96W	BLK	N	Y	500 AA A	245.0	668.0	7.5	6.5-8.5
	G10019	215/55R17 98W XL	BLK	N	Y	500 AA A	226.0	668.0	7.0	6.0-7.5
	G10020	235/55R17 99W	BLK	N	Y	500 AA A	245.0	690.0	7.5	6.5-8.5
18	G10021	255/35R18 90Y	BLK	N	Y	500 AA A	260.0	635.0	9.0	8.5-10.0
	G10022	275/35R18 95W	BLK	N	Y	500 AA A	278.0	649.0	9.5	9.0-11.0
	G10023	225/40R18 92Y XL	BLK	N	Y	500 AA A	230.0	637.0	8.0	7.5-9.0
	G10024	235/40R18 95W XL	BLK	N	Y	500 AA A	241.0	645.0	8.5	8.0-9.5
	G10025	245/40R18 97W XL	BLK	N	Y	500 AA A	248.0	653.0	8.5	8.0-9.5
	G10026	255/40R18 99W XL	BLK	N	Y	500 AA A	260.0	661.0	9.0	8.5-10.0
	G10027	275/40R18 99W	BLK	N	Y	500 AA A	278.0	677.0	9.5	9.0-11.0
	G10028	215/45R18 93W XL	BLK	N	Y	500 AA A	213.0	651.0	7.0	7.0-8.0
	G10029	225/45R18 95W XL	BLK	N	Y	500 AA A	225.0	659.0	7.5	7.0-8.5
	G10030	245/45R18 96Y	BLK	N	Y	500 AA A	243.0	677.0	8.0	7.5-9.0
	G10031	255/45R18 103W XL	BLK	N	Y	500 AA A	255.0	687.0	8.5	8.0-9.5
	G10032	225/50R18 95W	BLK	N	Y	500 AA A	233.0	683.0	7.0	6.0-8.0
	G10033	235/50R18 97W	BLK	N	Y	500 AA A	245.0	693.0	7.5	6.5-8.5
	G10034	245/55R18 103W	BLK	N	Y	500 AA A	253.0	727.0	7.5	7.0-8.5
19	G10035	255/35R19 96W XL	BLK	N	Y	500 AA A	260.0	661.0	9.0	8.5-10.0
	G10036	275/35R19 100W XL	BLK	N	Y	500 AA A	278.0	675.0	9.5	9.0-11.0
	G10037	285/35R19 99W	BLK	N	Y	500 AA A	290.0	683.0	10.0	9.5-11.0
	G10038	245/40R19 94Y	BLK	N	Y	500 AA A	248.0	679.0	8.5	8.0-9.5
	G10039	255/40R19 100W XL	BLK	N	Y	500 AA A	260.0	687.0	9.0	8.5-10.0
	G10040	275/40R19 105W XL	BLK	N	Y	500 AA A	278.0	703.0	9.5	9.0-11.0
	G10041	245/45R19 98Y	BLK	N	Y	500 AA A	243.0	703.0	8.0	7.5-9.0
	G10042	255/35R20 97Y XL	BLK	N	Y	500 AA A	260.0	686.0	9.0	8.5-10.0
20	G10044	265/35R20 99W XL	BLK	N	Y	500 AA A	271.0	694.0	9.5	9.0-10.5
	G10045	275/35R20 102Y XL	BLK	N	Y	500 AA A	278.0	700.0	9.5	9.0-11.0
	G10046	305/35R20 107W XL	BLK	N	Y	500 AA A	313.0	722.0	11.0	10.0-12.0
	G10047	245/40R20 99Y XL	BLK	N	Y	500 AA A	248.0	704.0	8.5	8.0-9.5
	G10048	275/40R20 106Y XL	BLK	N	Y	500 AA A	278.0	728.0	9.5	9.0-11.0
	G10049	245/45R20 103Y XL	BLK	N	Y	500 AA A	243.0	728.0	8.0	7.5-9.0
	G10050	255/45R20 101W	BLK	N	Y	500 AA A	255.0	738.0	8.5	8.0-9.5

### ●“XL” エクストラロード

荷重能力強化のタイヤです。設定された負荷能力(kg)を発揮するためには正しい空気圧を充填してください。

### ●“M+S” マッドアンドスノー

スタッドレスタイヤやチェーンと比べて、極端な冬の条件下では性能が劣りますので、雪道や凍結した路面を走行する場合は、早めにスタッドレスタイヤに交換するか、チェーンを装着してください。



# ZEON C7

ズィオン シーセブン

プレミアムコンフォートタイヤ  
乗用車 CUV SUV ミニバン

- 乗用車・CUV・SUV・ミニバン用  
プレミアムコンフォートタイヤ
- 静粛性、快適性、ウェット性能の向上
- 転がり抵抗の低減
- 欧州ラベル UN/ECE R117 取得



## ELASTIC BEAD SIDEWALL CONSTRUCTION

弾力性のあるビード、サイドウォールが振動を吸収し、柔らかな乗り心地を提供。

## SILICA COMPOUND

シリカコンパウンド配合で転がり抵抗を下げながら、ウェット路面でのトラクションとハンドリング性能を向上。



## QUIET PERFORMANCE

### NOISE SEALING RIB

ショルダー部のリブが騒音と振動を抑制。

### 4 VARIABLE PITCH

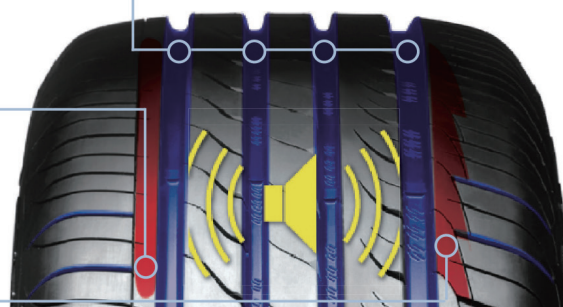
4パターンのピッチがノイズを低減。



## WET PERFORMANCE

### CIRCUMFERENTIAL GROOVES

4本のグルーブが効率的に排水を促し、特にウェット路面でのトラクションと優れたコーナリング性能を提供。



## ZEON C7

インチ	商品コード	サイズ LI・SS	サイド	スノー フレーク	M+S	UTQG	総幅 (mm)	外径 (mm)	標準リム幅 (inch)	適合リム幅 (inch)
16	C70001	205/55R16 91V	BLK	N	N	360 B A	214.0	632.0	6.5	5.5-7.5
	C70002	215/55R16 97W XL	BLK	N	N	360 A A	226.0	642.0	7.0	6.0-7.5
	C70003	225/55R16 95W	BLK	N	N	360 A A	233.0	654.0	7.0	6.0-8.0
	C70004	205/60R16 92V	BLK	N	N	360 A A	209.0	652.0	6.0	5.5-7.5
	C70005	215/60R16 95V	BLK	N	N	360 A A	221.0	664.0	6.5	6.0-7.5
	C70006	225/60R16 98W	BLK	N	N	360 A A	228.0	676.0	6.5	6.0-8.0
	C70007	205/65R16 95V	BLK	N	N	360 A A	209.0	672.0	6.0	5.5-7.5
17	C70008	225/45R17 91W	BLK	N	N	360 A A	225.0	634.0	7.5	7.0-8.5
	C70009	235/45R17 94W	BLK	N	N	360 A A	236.0	644.0	8.0	7.5-9.0
	C70010	245/45R17 95W	BLK	N	N	360 A A	243.0	652.0	8.0	7.5-9.0
	C70011	215/50R17 95W XL	BLK	N	N	360 A A	226.0	648.0	7.0	6.0-7.5
	C70012	225/50R17 94W	BLK	N	N	360 A A	233.0	658.0	7.0	6.0-8.0
	C70013	235/50R17 96W	BLK	N	N	360 A A	245.0	668.0	7.5	6.5-8.5
	C70014	205/55R17 91W	BLK	N	N	360 A A	214.0	658.0	6.5	5.5-7.5
	C70015	215/55R17 94W	BLK	N	N	360 A A	226.0	668.0	7.0	6.0-7.5
18	C70016	225/55R17 97W	BLK	N	N	360 A A	233.0	680.0	7.0	6.0-8.0
	C70017	235/55R17 103W XL	BLK	N	N	360 A A	245.0	690.0	7.5	6.5-8.5
	C70018	245/40R18 97W XL	BLK	N	N	360 A A	248.0	653.0	8.5	8.0-9.5
	C70019	235/45R18 98W XL	BLK	N	N	360 A A	236.0	669.0	8.0	7.5-9.0
	C70020	245/45R18 96W	BLK	N	N	360 A A	243.0	677.0	8.0	7.5-9.0
	C70021	235/50R18 97V	BLK	N	N	360 A A	245.0	693.0	7.5	6.5-8.5
	C70022	245/50R18 100W	BLK	N	N	360 A A	253.0	703.0	7.5	7.0-8.5

## ●“XL” エクストラロード

荷重能力強化のタイヤです。設定された負荷能力(kg)を発揮するためには正しい空気圧を充填してください。



# ZEON C7 RFT

ズィオン シーセブン ランフラット

プレミアムコンフォートタイヤ  
乗用車 CUV SUV ミニバン

- プレミアムコンフォートランフラットタイヤ
- コンフォート性能を向上させた新ランフラットタイヤ
- EMT(Extended Mobility Technology) を採用
- 強度を維持しつつコンフォート性能を向上
- EMT により軽量化を推進



## レーヨン カーカス

熱による影響を受けにくく、  
高温下での変形を低減

## サイドウォール インサート ラバー

空気圧ゼロの際に車重を支え、  
安全な走行 と乗り心地を向上

## 低熱ビードフィラー

特殊な低熱ビードフィラーを採用し、  
空気圧ゼロ時の発熱を抑え、  
耐久性能を向上

## ワイダー ビード

ビード部の剛性を高め、  
空気圧ゼロ時にタイヤが  
リムから滑り落ちることを抑制

## ZEON C7 ランフラット

インチ	商品コード	サイズ LI・SS	サイド	スノー フレーク	M+S	UTQG	総幅 (mm)	外径 (mm)	標準リム幅 (inch)	適合リム幅 (inch)
16	C7RF01	205/55R16 91W OF FP	BLK	N	N	360 A A	214.0	632.0	6.5	5.5-7.5
	C7RF02	225/55R16 95W RF	BLK	N	N	360 A A	233.0	654.0	7.0	6.0-8.0
17	C7RF03	225/45R17 91W ROF	BLK	N	N	360 A A	225.0	634.0	7.5	7.0-8.5
	C7RF04	225/50R17 94W RF	BLK	N	N	360 A A	233.0	658.0	7.0	6.0-8.0
	C7RF05	225/55R17 97W RF	BLK	N	N	360 A A	233.0	680.0	7.0	6.0-8.0
18	C7RF06	225/40R18 92W XL RF	BLK	N	N	360 A A	230.0	637.0	8.0	7.5-9.0
	C7RF07	255/40R18 99W XL RF	BLK	N	N	360 A A	260.0	661.0	9.0	8.5-10.0
	C7RF08	225/45R18 95W XL RF	BLK	N	N	360 A A	225.0	659.0	7.5	7.0-8.5
	C7RF09	245/45R18 96W RF	BLK	N	N	360 A A	243.0	677.0	8.0	7.5-9.0
	C7RF10	225/50R18 95W RF	BLK	N	N	360 A A	233.0	683.0	7.0	6.0-8.0
	C7RF11	245/50R18 100W RF	BLK	N	N	360 A A	253.0	703.0	7.5	7.0-8.5

## ●“RTF” ランフラットタイヤ

\*RFT装着車は、空気圧の低下を確認できるTPMSを装備する必要があります。

\*圧力を失った状態で時速80km以下の速度で時速80kmまで走行できます。

\*タイヤの外観とタイヤの空気圧を定期的にチェックしてください。

\*エアなしで走行した後に修理を検討される場合は、専門家に相談してください。

# COBRA® RADIAL G/T™

クラシックタイヤ

コブラ ラジアルジーティー



- クラシックタイヤ
- 好みに合わせて選べるサイドウォール
- 人目を惹くレイズドホワイトレター（ブラック側にはコブラのデザイン）
- M+S





- ① REFINED TREAD ELEMENT SHAPE  
リファインドトレッドエレメントシェイプが  
高い排水性を発揮し、優れたトラクションを実現
- ② NOTCHED CENTER RIB  
のこぎり状のセンターリブが均一な摩耗を促進
- ③ SHOULDER SLOTTING  
ショルダー部のサイプが偏摩耗を抑制

## COBRA RADIAL G/T

インチ	商品コード	サイズ LI・SS	サイド	スノー フレーク	M+S	UTQG	総幅 (mm)	外径 (mm)	標準リム幅 (inch)	適合リム幅 (inch)
14	GT0001	P235/60R14 96T	RWL	N	Y	440 A B	239.0	633.0	7.0	6.5-8.5
	GT0002	P215/70R14 96T	RWL	N	Y	440 A B	225.0	653.0	6.5	5.5-7.0
	GT0003	P225/70R14 98T	RWL	N	Y	440 A B	232.0	672.0	6.5	6.0-7.5
15	GT0004	P295/50R15 105S	RWL	N	Y	440 A C	318.0	676.0	9.5	8.0-10.0
	GT0005	P235/60R15 98T	RWL	N	Y	440 A B	241.0	662.0	7.0	6.5-8.5
	GT0006	P245/60R15 100T	RWL	N	Y	440 A B	246.0	673.0	7.0	7.0-8.5
	GT0007	P255/60R15 102T	RWL	N	Y	440 A B	269.0	683.0	7.5	7.0-9.0
	GT0008	P275/60R15 107T	RWL	N	Y	440 A B	284.0	707.0	8.0	7.5-9.5
	GT0009	P215/65R15 95T	RWL	N	Y	440 A B	219.0	658.0	6.5	6.0-7.5
	GT0010	P215/70R15 97T	RWL	N	Y	440 A B	226.0	681.0	6.5	5.5-7.0
	GT0011	P225/70R15 100T	RWL	N	Y	440 A B	234.0	692.0	6.5	6.0-7.5
	GT0012	P235/70R15 102T	RWL	N	Y	440 A B	245.0	709.0	7.0	6.0-8.0
	GT0013	P255/70R15 108T	RWL	N	Y	440 A B	256.0	738.0	7.5	6.5-8.5

## ●“M+S” マッドアンドスノー

スタッドレスタイヤやチェーンと比べて、極端な冬の条件下では性能が劣りますので、雪道や凍結した路面を走行する場合は、早めにスタッドレスタイヤに交換するか、チェーンを装着してください。



# WEATHER-MASTER ICE100

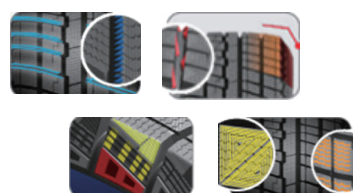
ウェザーマスター アイスハック

スタッドレスタイヤ

乗用車 CUV SUV



- グループ内のクローラー状の溝によりトラクション性能を向上
- 非対称パターンがコーナリングとブレーキングをサポート
- ショルダー部の溝がエッジを効かせ、雪上グリップを向上
- 欧州規格 R117 認証



## WEATHERMASTER ICE100

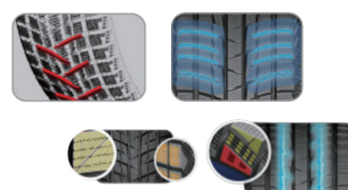
インチ	商品コード	サイズ LI・SS	サイド	スノー フレーク	M+S	UTQG	総幅 (mm)	外径 (mm)	標準リム幅 (inch)	適合リム幅 (inch)
15	WM1001	195/55R15 85T	BLK	Y	Y		201.0	595.0	6.0	5.5-7.0
	WM1002	185/60R15 84T	BLK	Y	Y		233.0	680.0	7.0	6.5-7.5
	WM1003	195/60R15 88T	BLK	Y	Y		201.0	615.0	6.0	5.5-7.0
	WM1004	185/65R15 88T	BLK	Y	Y		189.0	621.0	5.5	5.0-6.5
	WM1005	195/65R15 91T	BLK	Y	Y		201.0	635.0	6.0	5.5-7.0
	WM1006	205/65R15 94T	BLK	Y	Y		209.0	647.0	6.0	5.5-7.5
16	WM1007	205/55R16 91T	BLK	Y	Y		214.0	632.0	6.5	5.5-7.5
	WM1008	215/55R16 93T	BLK	Y	Y		226.0	642.0	7.0	6.0-7.5
	WM1009	225/55R16 95T	BLK	Y	Y		233.0	654.0	7.0	6.0-8.0
	WM1010	205/60R16 92T	BLK	Y	Y		209.0	652.0	6.0	5.5-7.5
	WM1011	215/60R16 95T	BLK	Y	Y		221.0	664.0	6.5	6.0-7.5
	WM1012	225/60R16 98T	BLK	Y	Y		228.0	676.0	6.5	6.0-8.0
	WM1013	205/65R16 95T	BLK	Y	Y		209.0	672.0	6.0	5.5-7.5
	WM1014	215/65R16 98T	BLK	Y	Y		221.0	686.0	6.5	6.0-7.5
17	WM1015	235/45R17 94T	BLK	Y	Y		236.0	644.0	8.0	7.5-9.0
	WM1016	215/50R17 95T XL	BLK	Y	Y		226.0	648.0	7.0	6.0-7.5
	WM1017	225/50R17 94T	BLK	Y	Y		233.0	658.0	7.0	6.0-8.0
	WM1018	205/55R17 91T	BLK	Y	Y		214.0	658.0	6.5	5.5-7.5
	WM1019	215/55R17 94T	BLK	Y	Y		226.0	668.0	7.0	6.0-7.5
	WM1020	225/55R17 97T	BLK	Y	Y		233.0	680.0	7.0	6.0-8.0
18	WM1021	225/40R18 92T XL	BLK	Y	Y		230.0	637.0	8.0	7.5-9.0
	WM1022	245/40R18 97T XL	BLK	Y	Y		248.0	653.0	8.5	8.0-9.5
	WM1023	225/45R18 95T XL	BLK	Y	Y		225.0	659.0	7.5	7.0-8.5
	WM1024	235/45R18 94T	BLK	Y	Y		236.0	669.0	8.0	7.5-9.0
	WM1025	245/45R18 96T	BLK	Y	Y		243.0	677.0	8.0	7.5-9.0
	WM1026	255/45R18 99T	BLK	Y	Y		255.0	687.0	8.5	8.0-9.5
	WM1027	245/50R18 100T	BLK	Y	Y		253.0	703.0	7.5	7.0-8.5
	WM1028	245/35R19 93T XL	BLK	Y	Y		248.0	655.0	8.5	8.0-9.5
19	WM1029	275/35R19 100T XL	BLK	Y	Y		278.0	675.0	9.5	9.0-11.0
	WM1030	245/40R19 94T FP	BLK	Y	Y		248.0	679.0	8.5	8.0-9.5
	WM1031	225/45R19 92T	BLK	Y	Y		225.0	685.0	7.5	7.0-8.5
	WM1032	255/45R19 104T XL	BLK	Y	Y		255.0	713.0	8.5	8.0-9.5
20	WM1033	255/40R20 101T XL	BLK	Y	Y		260.0	712.0	9.0	8.5-10.0
	WM1034	265/40R20 104T XL	BLK	Y	Y		271.0	720.0	9.5	9.0-10.5
RFT	WM1035	225/45R18 95T XL ROF	BLK	Y	Y		225.0	659.0	7.5	7.0-8.5
	WM1036	245/45R18 96T ROF	BLK	Y	Y		243.0	677.0	8.0	7.5-9.0



# WEATHER-MASTER ICE600

ウェザーマスター アイスロッピャク

スタッドレスタイヤ  
SUV MPV ミニバン



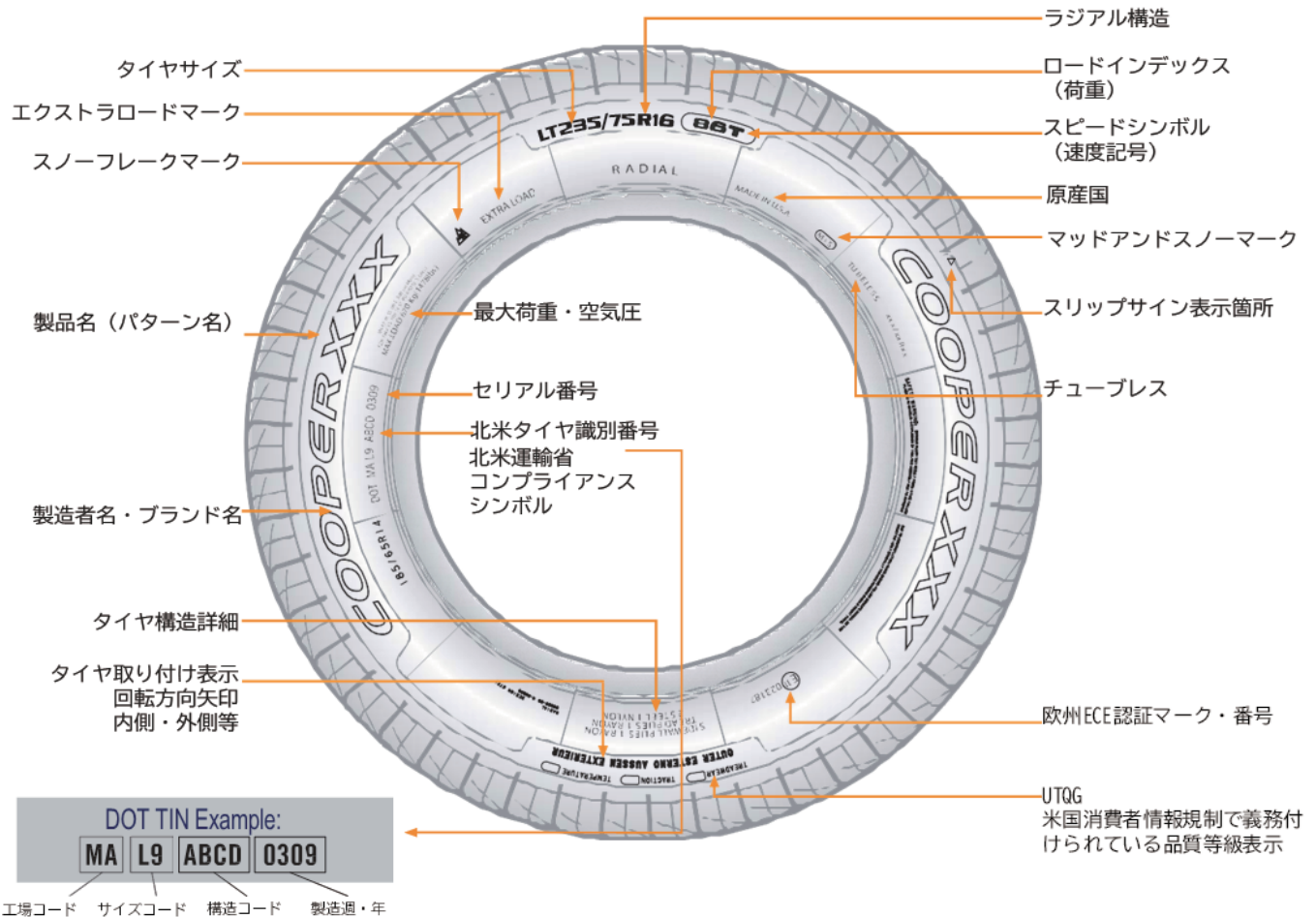
- ブレード状の溝により氷上の接地力を向上
- クローラー状の溝が雪上グリップを強化
- 独自配合のコンパウンドと細かいラグ溝により、グリップ力を向上
- 欧州規格 R117 認証

## WEATHERMASTER ICE600

インチ	商品コード	サイズ LI・SS	サイド	スノー フレーク	M+S	UTQG	総幅 (mm)	外径 (mm)	標準リム幅 (inch)	適合リム幅 (inch)
16	WM6001	225/70R16 103T	BLK	Y	Y		228.0	722.0	6.5	6.0-7.5
	WM6002	245/70R16 107T	BLK	Y	Y		248.0	750.0	6.5	6.5-8.0
17	WM6003	235/55R17 99T	BLK	Y	Y		245.0	690.0	7.5	6.5-8.5
	WM6004	215/60R17 96T	BLK	Y	Y		221.0	690.0	6.5	6.0-7.5
	WM6005	225/60R17 99T	BLK	Y	Y		228.0	702.0	6.5	6.0-8.0
	WM6006	225/65R17 102T	BLK	Y	Y		228.0	724.0	6.5	6.0-8.0
	WM6007	235/65R17 104T	BLK	Y	Y		240.0	738.0	7.0	6.5-8.5
	WM6008	265/65R17 112T	BLK	Y	Y		272.0	776.0	8.0	7.5-9.5
	WM6009	245/70R17 110T	BLK	Y	Y		248.0	776.0	7.0	6.5-8.0
	WM6010	215/50R18 92T	BLK	Y	Y		226.0	673.0	7.0	6.0-7.5
	WM6011	225/50R18 95T	BLK	Y	Y		233.0	683.0	7.0	6.0-8.0
18	WM6012	235/50R18 97T	BLK	Y	Y		245.0	693.0	7.5	6.5-8.5
	WM6013	215/55R18 95T	BLK	Y	Y		226.0	693.0	7.0	6.0-7.5
	WM6014	225/55R18 98T	BLK	Y	Y		233.0	705.0	7.0	6.0-8.0
	WM6015	235/50R18 100T	BLK	Y	Y		245.0	715.0	7.5	6.5-8.5
	WM6016	225/60R18 100T	BLK	Y	Y		228.0	727.0	6.5	6.0-8.0
	WM6017	235/60R18 103T	BLK	Y	Y		240.0	739.0	7.0	6.5-8.5
	WM6018	255/60R18 108T	BLK	Y	Y		260.0	763.0	7.5	7.0-9.0
	WM6019	265/60R18 110T	BLK	Y	Y		272.0	775.0	8.0	7.5-9.5
	WM6020	285/60R18 116T	BLK	Y	Y		292.0	799.0	8.5	8.0-10.0
	WM6021	235/65R18 106T	BLK	Y	Y		240.0	763.0	7.0	6.5-8.5
	WM6022	265/65R18 114T	BLK	Y	Y		272.0	801.0	8.0	7.5-9.5
	WM6023	245/45R19 102H XL	BLK	Y	Y		243.0	703.0	8.0	7.5-9.0
19	WM6024	235/50R19 99T	BLK	Y	Y		245.0	719.0	7.5	6.5-8.5
	WM6025	265/50R19 110T XL	BLK	Y	Y		277.0	749.0	8.5	7.5-9.5
	WM6026	225/55R19 99T	BLK	Y	Y		233.0	731.0	7.0	6.0-8.0
	WM6027	235/55R19 101T	BLK	Y	Y		245.0	741.0	7.5	6.5-8.5
	WM6028	245/55R19 103T	BLK	Y	Y		253.0	753.0	7.5	7.0-8.5
	WM6029	255/55R19 111T XL	BLK	Y	Y		265.0	763.0	8.0	7.0-9.0
	WM6030	275/55R19 111T	BLK	Y	Y		284.0	785.0	8.5	7.5-9.5
	WM6031	235/60R19 107T XL	BLK	Y	Y		240.0	765.0	7.0	6.5-8.5
	WM6032	235/45R20 96T	BLK	Y	Y		236.0	720.0	8.0	7.5-9.0
20	WM6033	245/45R20 103T XL	BLK	Y	Y		243.0	728.0	8.0	7.5-9.0
	WM6034	255/45R20 105T XL	BLK	Y	Y		255.0	738.0	8.5	8.0-9.5
	WM6035	275/45R20 110T XL	BLK	Y	Y		273.0	756.0	9.0	8.5-10.5
	WM6036	285/45R20 112T XL	BLK	Y	Y		285.0	764.0	9.5	9.0-10.5
	WM6037	235/50R20 104T XL	BLK	Y	Y		245.0	744.0	7.5	6.5-8.5
	WM6038	245/50R20 102T	BLK	Y	Y		253.0	754.0	7.5	7.0-8.5
	WM6039	255/50R20 109T XL	BLK	Y	Y		265.0	764.0	8.0	7.0-9.0
	WM6040	275/50R20 113T XL	BLK	Y	Y		284.0	784.0	8.5	7.5-9.5
	WM6041	285/50R20 116T XL	BLK	Y	Y		297.0	794.0	9.0	8.0-10.0
	WM6042	235/55R20 102T	BLK	Y	Y		245.0	766.0	7.5	6.5-8.5
	WM6043	255/55R20 110T XL	BLK	Y	Y		265.0	788.0	8.0	7.0-9.0
	WM6044	255/60R20 113T XL	BLK	Y	Y		260.0	814.0	7.5	7.0-9.0

# TIRE MAINTENANCE MAKES A DIFFERENCE.

## タイヤサイズ表示の見方



235	/	75	R 15	EXTRA LOAD	109	T
P235	/	75	R 15	STANDARD LOAD	105	T
LT235	/	75	R 15	C	104/101	R

公称断面幅 (mm) 公称扁平率 高さとの比率 構造コード (ラジアル) リム径 (inch) ロードレンジ ロードインデックス (シングル/ダブル) 速度記号

33	X	12.50	R	15LT	C	108	R
----	---	-------	---	------	---	-----	---

公称外径 (inch) 公称断面幅 (inch) 構造コード (ラジアル) リム径 (inch) ロードレンジ ロードインデックス (シングル) 速度記号

このサイズは、米国で生まれた規格で、標準タイヤより外径・トレッド幅ともやや大きめの寸法設定となります。砂地などの不整路において要求される浮力性能に優れています。

### ■ ロードインデックスについて

ロードインデックスとは、既定の条件下での最大負荷能力を示す数値です。

ロードインデックス	負荷能力 (kg)	ロードインデックス	負荷能力 (kg)	ロードインデックス	負荷能力 (kg)	ロードインデックス	負荷能力 (kg)
67	307	82	475	97	730	112	1,120
68	315	83	487	98	750	113	1,150
69	325	84	500	99	775	114	1,180
70	335	85	515	100	800	115	1,215
71	345	86	530	101	825	116	1,250
72	355	87	545	102	850	117	1,285
73	365	88	560	103	875	118	1,320
74	375	89	580	104	900	119	1,360
75	387	90	600	105	925	120	1,400
76	400	91	615	106	950	121	1,450
77	412	92	630	107	975	122	1,500
78	425	93	650	108	1,000	123	1,550
79	437	94	670	109	1,030	124	1,600
80	450	95	690	110	1,060		
81	462	96	710	111	1,090		

### ■ 速度記号について

速度記号とは、既定の条件下で走行できる最高速度能力を示す記号です。

速度記号	最高速度 (km/h)	速度記号	最高速度 (km/h)	速度記号	最高速度 (km/h)
J	100	Q	160	H	210
K	110	R	170	V	240
L	120	S	180	W	270
N	140	T	190	Y	300
P	150	U	200	ZR	240超

### ■ エキストラロード(XL)について

同一のタイヤサイズのスタンダード規格タイヤよりも、高い空気圧を充填することで、より重い荷重に耐えられるように内部構造が強化されたタイヤです。



# TIRE MAINTENANCE MAKES A DIFFERENCE.

## 1. タイヤ、チューブ等の選定

- 自動車製作者が指定した標準タイヤまたはオプションタイヤの使用を基本とし、その他のタイヤを選定される時は販売店等にご相談ください。
- 積雪または凍結路では、冬用タイヤを全車輪に装着してください。夏用タイヤは、積雪または凍結路において、冬用タイヤに比べて制動距離が長くなります。また、冬用タイヤは全車輪に装着しないと挙動が安定しません。尚、冬期が過ぎたら一般路（乾燥路・湿潤路）走行に適した夏用タイヤに交換することを推奨します。
- 全車輪とも、同一のサイズ、種類、構造、タイプ※のタイヤを使用してください。ただし、自動車製作者またはタイヤ製作者による個別の指示がある場合はその指示に従ってください。※タイプとは夏用タイヤ、冬用タイヤ等をいう。
- サイズ、種類、構造、タイプの異なるタイヤを同一車輪に使用すると、タイヤ性能が異なるため、事故に繋がるおそれがあるので混用しないでください（応急用タイヤは除きます）。
- リ・グループ、穴あけ等の加工をしたタイヤは、損傷や事故に繋がるおそれがあるので、使用しないでください。ただし、「REGROOVABLE」表示のあるタイヤで、規定された方法で加工されたものは除く。
- チューブ、フラップは、タイヤサイズと同一サイズ表示のあるもので、バルブは車両およびホイールに適合するものを使用してください。
- 新品のチューブタイプのタイヤには、新品のチューブ、フラップを使用してください。
- ホイールの選定は販売店に相談しタイヤサイズ及び車両に適合したホイールを使用してください。

## 2. 適正使用と日常点検

- タイヤの空気圧は、走行前の冷えている時に、エアゲージにより定期的（最低1ヶ月に1度）に点検し、自動車製作者またはタイヤ製作者の指定空気圧に調整してください。
- 自動車製作者の指定空気圧は車両の取扱説明書、ドア付近等に表示されています。不明の場合はタイヤ販売店にご相談ください。
- 特に偏平タイヤの空気圧不足は、見た目にわかりづらいため、必ずエアゲージによる点検をしてください。
- タイヤに、亀裂がないかまたは釘、金属片、ガラス等が刺さったり、溝に石その他異物が噛み込んでいないか確認してください。異物を発見した時は、タイヤ販売店等にご相談の上取り除いてください。
- コードに達している外傷・ゴム割れのあるタイヤは使用しないでください。タイヤ損傷発生につながるおそれがあります。修理可能か否かについては、タイヤ販売店等にご相談ください。
- タイヤの溝深さの使用限度は残り溝1.6mmです。それ以前に新品と交換してください。
- タイヤは自動車の安全にとって重要な役割を担っています。一方、タイヤはさまざまな材料からできたゴム製品であり、ゴムの特性が経時変化するのに伴い、タイヤの特性も変化します。その特性の変化はそれぞれ環境条件・保管条件及び使用方法（荷重、速度、空気圧）などに左右されますので、点検が必要です。従って、お客様による日常点検に加え、使用開始後5年以上経過したタイヤについては、継続使用に適しているかどうか、すみやかにタイヤ販売店等での点検を受けられることをお奨めいたします。また同時にスペアタイヤについても点検を受けられることをお奨めいたします。また、外観上使用可能なように見えたとしても（溝深さが法律に規定されている値まですり減っていない場合も）製造後10年（注）経過したタイヤ（含むスペアタイヤ）は新しいタイヤに交換されることをお奨めいたします。なお、車両メーカーがその車の特性からタイヤの点検や交換時期をオーナーズマニュアル等に記載している場合もありますので、その記載内容についてもご確認ください。※注：ここに記載した10年という年数は、あくまで目安であって、そのタイヤの実際の使用期限（すなわち、継続使用に適していないこと、または安全上の問題があるかもしれないことを示す時期）を示すものではありません。従って、環境条件・保管条件及び使用方法によって、この年数を経過したタイヤであっても、継続使用に適している場合もあれば、この年数を経過していないタイヤであっても継続使用に適していない場合もあります。10年を経過していないタイヤであっても、上記の環境条件等によっては交換する必要がある場合があることにご注意ください。また、この10年という年数及びタイヤ販売店等による点検のお奨め時期である使用開始後5年という年数も、いずれも各タイヤメーカー・販売会社・販売店による品質保証期間・期限を示すものではありません。※注）上記は乗用車用タイヤ、小形トラック用タイヤに適用。
- 積雪及び凍結路走行の場合は、冬用タイヤの残り溝が新品時の50%以上あることを確認してください。使用限度は接地部に冬用タイヤの摩耗限度を示すプラットホームが露出しているかどうかで判断してください。溝深さが50%未満のタイヤは、冬用タイヤとしては使用できません。
- タイヤ損傷に繋がるおそれがあるので、車両に指定された積載量、定員を超えて使用しないでください。
- 複輪タイヤの場合は、外径差が次表の許容範囲内であることを確認してください。

タイヤ断面幅の呼び	外径差 (mm)	
	ラジアル	バイアス
9.00 (相当サイズ) 以上	8以内	12以内
8.25 (相当サイズ) 以下	6以内	8以内

(注) 9.00 (相当サイズ) 以上とはメトリック表示では 255 以上、8.25 (相当サイズ) 以下とはメトリック表示では 245 以下とする。

- スペアタイヤの空気圧は、定期的（最低1ヶ月に1度）に点検し、自動車製作者が指定した値に調節してお使いください。
- タイヤの位置交換は、車両の使用条件に合わせて、スペアタイヤも含め適正な方法で定期的に行ってください（ただし、Tタイプ応急用タイヤは除く）。
- タイヤサイド部に回転方向または取付け方法等の指定があるタイヤは、その指定の通りに正しく装着してください。
- 安全走行を確保するためタイヤ点検時に合わせて、リムバルブも劣化・亀裂が無いことを点検してください。リムバルブに劣化・亀裂がある場合はタイヤ販売店にご相談ください。また、バルブキャップがついているかどうかを確認してください。
- ホイールには、亀裂、変形等の損傷や著しい腐食がないことを確認してください。
- 瞬間パンク修理剤またはタイヤつやだし剤等で、タイヤに劣化等有害な影響を及ぼすものは使用しないでください。
- 応急用タイヤ、パンク応急修理用具で修理したタイヤ及びランフラットタイヤのパンク時の使用に関しては、自動車製作者の指定に従ってください。
- ブレーキテスター使用上の注意！ブレーキテスターで制動力のチェック中にタイヤがロックした場合、タイヤトレッド部のゴム欠け等の損傷に至る場合があります。タイヤの損傷リスクを軽減するために、タイヤがロックした時はできるだけ早くロックを解除してください。

## 3. 運転時の遵守事項

- 新品タイヤの装着時にはタイヤが慣れるまで、慣らし走行をおこなってください。（乗用車：80km/h 以下で 100km 以上、小型トラック：60km/h 以下で 200km 以上）
- タイヤを傷つけるおそれがあるので、道路の縁石等にタイヤの側面を接触させたり、道路上の凹みや突起物乗り越しなどは避けてください。

- 急発進、急加速、急旋回及び急停止は危険ですので避けてください。特に、湿潤路、積雪路及び凍結路は滑りやすく、事故に繋がるおそれがあるため、急カーブでは減速するなど、道路状況に応じた適切な運転をしてください。●走行中は、常に走行速度に応じた車間距離を確保してください。特に湿潤路、積雪路及び凍結路走行時は十分な車間距離を確保してください。●走行中に車両が操縦不安定になったり、異常な音及び振動を感じたときは、速やかに安全な場所に停車して、車両及びタイヤを点検してください。タイヤに変形等異常がないか確認してください。また、外観上、異常がなくても、できる限り低速で移動し、タイヤ販売店等へ点検を依頼してください。●タイヤのタイプやサイズを変更した場合は、タイヤの運動特性が変化するので、慣れるまでは走行速度等に注意して運転してください。●冬用タイヤは積雪路及び凍結路面性能を重視しています。乾燥路及び湿潤路で使用する場合は、走行速度に注意し、急制動、急旋回等を避け、安全運転に心がけてください。●タイヤの制動性能は、車両の走行速度、路面状況、タイヤ溝の摩耗量及びタイプ（夏用タイヤ、冬用タイヤ等）により異なります。冬用タイヤは積雪路及び凍結路面性能を重視しています。特に、乾燥路及び湿潤路で使用する場合は、実際の交通（速度）規制に従い、走行速度に注意し、急発進、急制動、急旋回を避け、安全運転に心がけてください。

## 4. タイヤチェーン

- タイヤチェーンは、タイヤサイズに適合するサイズのを駆動輪または自動車製作者が指定する位置のタイヤに装着してください。
- タイヤにチェーンを装着または凍結していない道路を走行すると、タイヤ、タイヤチェーン及び車両を損傷したり、スリップするおそれがあるので、避けてください。
- タイヤチェーンを装着した場合は、次表の速度で走行してください。

道路	走行速度 (km/h)	
	金属製	非金属製
積雪路及び凍結路	30km/h以下	50km/h以下

## 5. リム組み時の注意事項

- エアコンプレッサーの調節弁は、タイヤ破裂の危険があるので、タイヤの使用空気圧に応じ、次表により正しく調整してください。

タイヤの使用空気圧区分 (kPa)	調整弁の最高調整空気圧 (kPa)
400まで	500
400超～600まで	700
600超～900まで	1,000
900超～1,200まで	1,300

- 破裂時の危険を避けるため、タイヤを安全囲いの中に入れる等、安全措置を講じた上、空気を充てんしてください。
- 空気充てん時または充てん後タイヤサイドウォール部からの異音が聞こえたら、ただちに作業を中止し、避難すること。
- 自動車用タイヤの組み立て時のビードシーティング圧は、300kPaとし、これを超える圧は注入しないでください。ビードシーティングとは、タイヤ組み立て時に、タイヤの両側のビードがリムのビードシート部に周上均等についた状態（ハンブ付リムは、ビードがハンブを越えた状態）をいいます。
- Tタイプ・折りたたみ式応急用タイヤ、ランフラットタイヤ、その他製造業者の指定がある場合は、それに従ってください。
- ビードシーティング圧を上限として空気圧を注入し、タイヤの両側のビードがリムのシート部に周上均等についたことを確認した後、使用空気圧に充てんまたは調整してください（均等についていない場合は一旦空気を抜き、タイヤをリムから外してタイヤ、リム等に異常が無い事を確認し、ビード及びリムに潤滑剤を再度塗布する）。
- 空気を充てん後、バルブキャップを取りつける前に、バルブコアからの空気漏れ、リム部やバルブまわりからの空気漏れがないことを確認した後、必ずバルブキャップを装着し、しっかり締め付けてください。

## 6. 車体への取付け時の注意事項

- ホイールを外した時には、ホイールボルト、ナット、ホイールディスク等に折損、亀裂、変形等の損傷がないことを確認してください。
- アルミホイールからスチールホイールまたはスチールホイールからアルミホイールに交換する場合、ホイールボルト、ナット（JIS 方式の場合のみ交換）を専用の物に交換してください。
- ホイールナットはトルクレンチを使用し、規定トルクで締め付けるようにしてください。インパクトレンチで締め付ける場合は、締め時間、圧縮空気圧等に留意し、締め過ぎないように十分注意を払い、トルクレンチでの確認等を併用してください。
- ホイールを車体へ取付け、50～100km 走行後、ホイールナットを規定トルクで増し締めしてください。
- ホイールを車体から外す時または取付けする時は、車両のホイール取付け方式（ISO または JIS）を確認した上で作業してください。

## 7. タイヤの保管

- タイヤ、チューブは、直射日光、雨及び水、油類、ストーブ類の熱源及び電気火花の出る装置に近い場所などを避けて保管してください。

## 8. タイヤの苦情検査

- 検査のお申し出は、ご購入された販売店にお申し付けください。
- 当カタログ掲載のタイヤ、新車装着タイヤ及び弊社にて輸入された製品以外のPL苦情は補償いたしません。
- 使用済みタイヤを処理するためには費用がかかっています。
- 当カタログに記載されている構造、仕様などは予告なく変更する場合があります。

<クーパータイヤ輸入販売代理店>  
三興メビス株式会社  
〒160-0017 東京都新宿区左門町 20-7  
cooptires\_support@sanko-mabis.com



# COOPERTIRES®

乗用車・SUV・オフロード・スタッドレスタイヤ



正規輸入代理店  
**三興メイビス株式会社**

〒160-0017 東京都新宿区左門町20-7  
e-mail: coopertires\_support@sanko-mabis.com

販売店